

HUGE

www.hugedental.com

HUGE

Seu Parceiro em
Prótese Dentária

SOLUÇÃO PARA LABORATÓRIO

Ajuda os profissionais a criar próteses digitais e ajuda os pacientes a recuperar sorrisos encantadores.



Shandong Hugu Dental Material Corporation
Add / No. 68 Shanhai Road, Donggang District, Rizhao City, Shandong Province,
276800, P.R. China.
Tel / +86 (633) 2277268 marketing@hugedental.com www.hugedental.com

[Facebook](#) Huge Dental
[Instagram](#) Huge Dental
[Youtube](#) Huge Dental



Perfil da Empresa

A HUGE Dental, Shandong Huge Dental Material Corporations, integra P&D, fabricação e vendas de produtos e serviços odontológicos. Fundada em 2006 em Rizhao, Shandong, China, a partir de 2021 existem três centros de P&D funcionando de forma independente em Pequim, Qingdao e Rizhao.

Implementando padrões rigorosos de controle de qualidade para a indústria odontológica, a HUGE Dental obteve as certificações de sistema de qualidade e registros de produtos CE (UE), FDA (EUA), MDL (Canadá), ISO13485, entre outras. Nossos produtos foram exportados para quase 100 países/regiões em todo o mundo.

A HUGE Dental continuará a ter a inovação independente como a principal motivação, para fornecer aos clientes soluções odontológicas integradas. A HUGE Dental tem se comprometido a se tornar uma das marcas mais influentes na área de odontologia médica do mundo.

FDA CE

Certificado

700+

Funcionários

10,000m²

Fábrica e planta de pesquisa

100+

Países de venda

50,000,000+

Usuários do produto



História da Empresa

2006

Com sede em Shangdong, China.

2006-2010

A HUGE Dental se dedicou à P&D de materiais dentais de alta qualidade, e foi fundado o centro de moldagem CAD/CAM. Foram lançadas 8 séries de dentes com diferentes designs de moldes que podem ser aplicados a todas as raças em todo o mundo.

2011-2016

Foi criado um dos mais avançados laboratórios de pesquisa e desenvolvimento de materiais de Cimentação com Ionômero de Vidro da China. Muitos produtos dentais mais novos, como o PMMA BLOCK, Zirconia Block, Light Curing Tray, PERFIT Elastomeric Impression foram lançados.

2017-2020

Criação do Centro de P&D da HUGE. Lançamento da solução ortodôntica invisível. Muitos outros novos produtos para adesivos, restaurações diretas e indiretas estão para ser lançados. A VinciSmile Group LLC foi fundada na Califórnia, EUA.

2021-2023

O centro de fabricação e operações da HUGE Dental Rizhao Park foi inteiramente construído em 2022, com uma área total de 31.000 m². Foram lançados o Zirconia GM-3D, o Bloco Flexível, o A-Silicone para Laboratório, o Gingiva Elite Kit, a série de restauração estética incluindo o TrusFIL Universal Composite Restorative e o Light Cure Veneer Cement, bem como a solução de Prevenção de Cáries.

2024 até agora

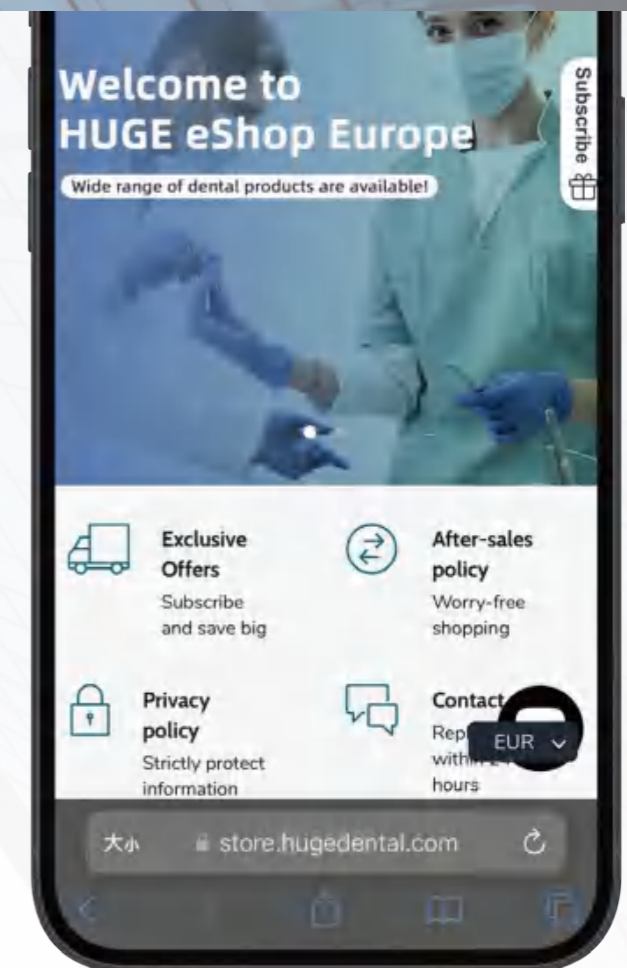
Desde 2024, a HUGE Dental lançou uma gama completa de equipamentos odontológicos digitais, oferecendo uma solução única para laboratórios odontológicos digitais e aplicações à beira da cadeira. Nosso portfólio de produtos inclui: sistema de impressão Nobil-3D, sistema de fresagem NOBILCAM-5X, bloco de zircônia MM-4D, compósito de restauração universal TrusFIL X-Blend. Essas tecnologias de ponta fornecem aos profissionais de odontologia maior eficiência e precisão em seu trabalho.

A HUGE E-shop está no ar!

E-Shop Europa:

store.hugedental.com

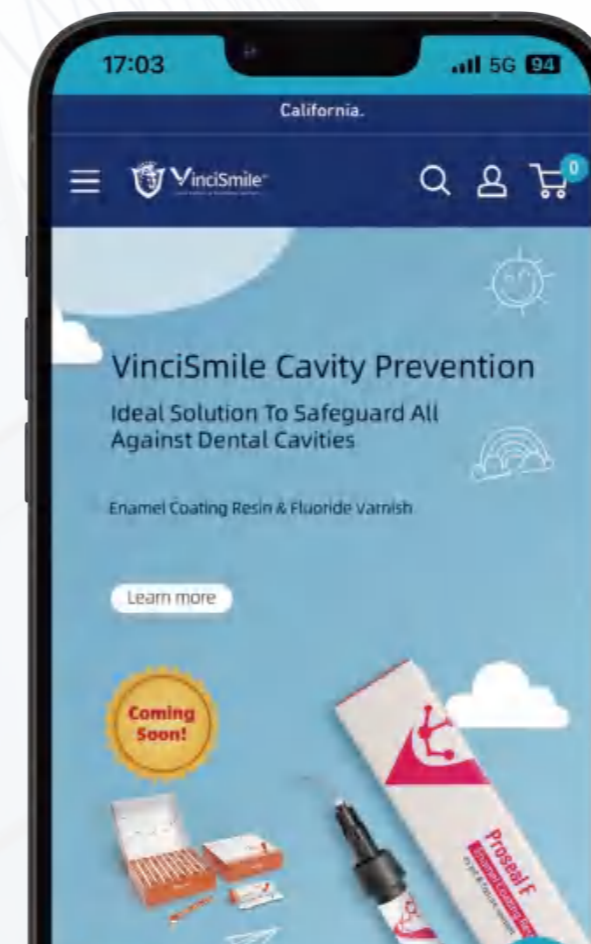
- Multi-idiomas
- Ampla variedade de produtos dentais
- Ofertas exclusivas

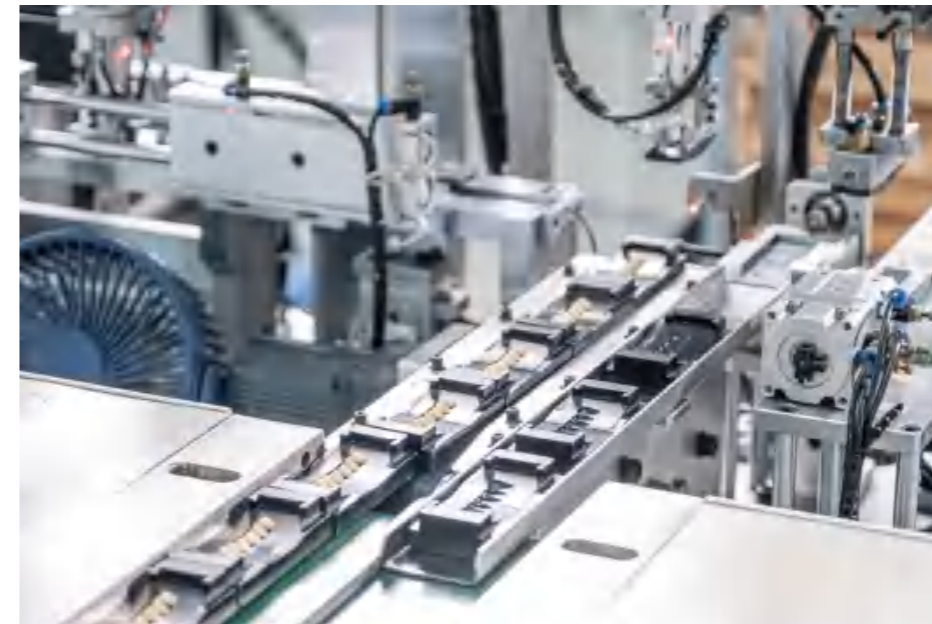
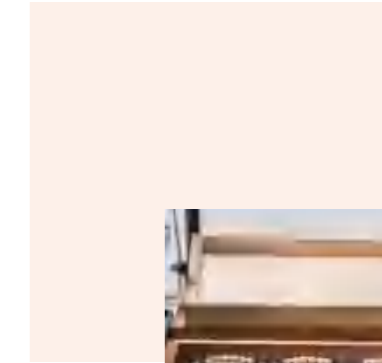


E-Shop EUA e Canadá:

store.vincismile.com

- Oferta especial
- Pontos fidelidade e recompensas
- Envio rápido

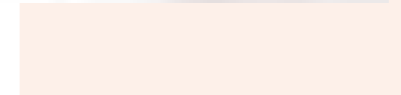




Produção em Massa Automatizada

Capacidade de produção de 250.000 dentes por dia e mais de 800.000 kg de materiais de impressão anualmente.

A HUGE Dental se destaca em capacidade de produção com suas máquinas de produção automatizadas impressionantes. Nossas máquinas são capazes de alcançar uma capacidade de produção em massa de 250.000 dentes por dia e 8.000.000 kg de materiais de impressão anualmente. Essa taxa de produção é três vezes a capacidade manual. Isso reflete nossa força e nos permite melhorar significativamente a produção, bem como encurtar o tempo de pedido e entrega para nossos clientes.





> Bloco de Zirconia

• Bloco de Zirconia MM-4D	03
• Bloco de Zirconia GM	05
• Bloco de Zirconia MHT	07
• Bloco de Zirconia HT	08
• Bloco de Zirconia AT	09
• Bloco de Zirconia HS	10
• Série Premium de Blocos de Zirconia 100% Tosoh	11

> Resinas Médicas

• Bloco de PMMA—Mais do que um material temporário	15
• Bloco de PMMA Multicamadas	17
• Bloco de PMMA Monocamada	18
• Bloco de PMMA Transparente	19
• Bloco de PMMA Rosa	20
• Bloco de PMMA para Dentadura Completa	21
• Discos IMPAK	22
• Bloco Flexível	23
• Cera de Moldagem	24

> Solução Completa CAD/CAM para Odontologia

• Máquina de Fresagem NOBILCAM-5X	27
• Serviço de Design CAD	29
• Brocas de Fresagem HUGE	30
• Máquina de Impressão 3D NOBIL-3D e Material	31

Seu parceiro na odontologia protética

> Dentes de Polímero Sintético

• Fluxo de Trabalho para Dentaduras Digitais com Dentes Pré-fabricados	35
• Digitalife	37
• Dentes Compositos KAIPLUS & KAIFENG	39
• MAIST	41
• IMPLA	43
• KAIPLUS	45
• KAIJING	47
• MAIST Três Camadas	49
• Sonning	51
• Bluebell	53
• KAILI	55
• Idosos	57

> Materiais de Base para Dentaduras

• Polímeros de Base para Dentaduras com Cura Rápida por Calor	61
• Polímeros de Base para Dentaduras com Cura Tradicional por Calor	62
• Polímeros de Base para Dentaduras com Cura a Frio	63

> Silicones de Duplicação

• Solução em Implantes dentários	67
• GumEasy™ A-Silicone para Máscara Gengival	69
• Alphasil™ A-Silicone para Laboratório	71
• Alphasil™ C-Silicone para Laboratório	73

> Unidades de Cura por Luz e Bandejas de Cura por Luz

• Bandeja de Cura por Luz	77
• Unidade de Cura por Luz	77



BLOCO DE ZIRCÔNIA



Bloco de Zircônia MM-4D

A Solução Completa para Restaurações Dentárias

MaxMultilayer-4D: 15 camadas de zircônia!

O MM-4D alcança o melhor que as restaurações de zircônia têm a oferecer, incluindo permeabilidade, resistência e dureza. Além disso, 8 camadas de pó mostram 15 camadas sobrepostas de efeitos de gradiente. Como resultado, o MM-4D é o produto ideal para restaurações monolíticas de zircônia suportadas por implantes de arco completo, tanto em termos de estética quanto de funcionalidade.

- Transição natural: 8 camadas de zircônia multicamadas dentais; 15 camadas de sobreposição de gradiente
- Translucidez: 43%-57%
- Resistência 700Mpa-1200Mpa
- Todas as áreas de aplicação: Desde uma coroa unitária até uma ponte de arco completo



Ideal para coroas estéticas, pontes e restaurações de arco completo

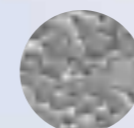
Com resistência de 700-1200 MPa e alta translucidez (até 57%) otimizada para coroas estéticas, pontes e até restaurações de arco completo, a zircônia MM-4D resolve quase todas as aplicações odontológicas com mais confiança. Também é qualificado para casos com espaço muito limitado que exigem força máxima.

HUGE MM-4D Zircônia A2

Ponte de Arco Completo Suportada por Implantes de Zircônia Monolítica



Zircônia ultra translúcida: até 57% de translucidez para alta estética nas áreas incisais



Zircônia de alta resistência: alcança uma resistência de 1200 MPa para estabilidade excepcional



Estrutura MaxMulticamadas

- 15 camadas de zircônia: 8 camadas são sobrepostas e 15 camadas são de gradiente

Resistência à Flexão	Translucidez	Camada
≥700Mpa	57%	Camada 1-15%
≥750Mpa	56%	Camada 2-10%
≥820Mpa	54%	Camada 3-12%
≥890Mpa	52%	Camada 4-12%
≥960Mpa	50%	Camada 5-12%
≥1030Mpa	48%	Camada 6-12%
≥1100Mpa	46%	Camada 7-12%
≥1200Mpa	43%	Camada 8-15%



Cor correspondente natural aos tons VITA Classic

Tonalidades disponíveis



HUGE MM-4D Zircônia
Ponte dental A2 - sinterizada e esmaltada



Bloco de Zircônia GM

Multicamadas Gradiente proporcionam a experiência estética definitiva

Transição contínua em 3 dimensões:

A transição natural da cor corresponde ao gradiente de cor natural do dente, do cervical ao incisal.

Translucidez de 43% incisal a 57% cervical

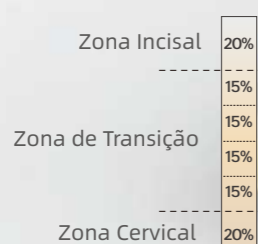
Gradiente de resistência de 700 MPa a mais de 1050 MPa



5Y - Óxido-cerâmica altamente translúcida condicionada na área incisal



4Y - Óxido-cerâmica forte condicionada na área cervical



1. Tecnologia de preenchimento excepcional

A tecnologia de preenchimento especial permite que a Zircônia NOBILCAM GM-3D ofereça uma transição contínua da dentina para o esmalte em cor, translucidez e resistência. A estética premium e a resistência excepcional oferecem uma "Solução Tudo-em-Um", eliminando a necessidade de carregar vários materiais.

2. Condicionamento profissional

Para garantir uma precisão excepcional no ajuste e sem distorções, estamos atentos ao encolhimento dos materiais de óxido-cerâmica 4Y e 5Y em estado bruto. Durante o processo de fabricação, o condicionamento do pó ajusta a cinética de sinterização e faz com que os materiais se combinem de forma ideal.

3. Fabricação de alta qualidade

O processo de fabricação avançado melhora a qualidade do produto. Antes do processo de pré-sinterização, cada bloco de zircônia é selado em um saco a vácuo e prensado isostaticamente, o que melhora a microestrutura do material.



Gradiente Multicamadas em 3 Dimensões: tonalidade, resistência e translucidez. Combina de forma ideal os materiais de zircônia bruta 4Y e 5Y, garantindo uma precisão excepcional de ajuste após a sinterização. A translucidez incisal excelente melhora a estética das restaurações.

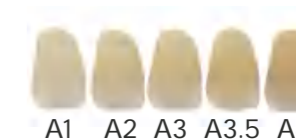
Aplicações recomendadas

- Faceta
- Inlay & onlay
- Coroas de anatomia completa (anteriores/posteriores)
- Coroas anatomicamente reduzidas
- Ponte de 3 unidades

Dados Técnicos

Resistência à flexão (3 pontos)	700-1050Mpa
Translucidez	43%-57%
Coefficiente de expansão térmica	$(10.5 \pm 0,5) \times 10^{-6} K^{-1}$
Solubilidade química	$< 100 \mu g \cdot cm^{-2}$
Dureza Vickers	1250 HV10

Tonalidades e Dimensões



Bloco de Zirconia MHT

Multicamadas de Alta Translucidez

- Com uma resistência à flexão superior a 900 MPa, praticamente todos os tipos de indicações podem ser realizados.
- O belo gradiente de cor é uma imitação perfeita do dente natural.
- Simplifica o processo de coloração nas rotinas de laboratório odontológico.

Aplicações recomendadas:

- Facetas
- Inlays & Onlays
- Coroas de anatomia completa
- Coroas anatomicamente reduzidas
- Ponte de 3 unidades para várias unidades
- Estruturas de pontes de 3 unidades a várias unidades

Dados Técnicos

Resistência à Flexão (3 pontos)	1000Mpa
Translucidez	46%
Coefficiente de expansão térmica	$(10.5 \pm 0,5) \times 10^{-6} K^{-1}$
Solubilidade química	$< 100 \mu g \cdot cm^{-2}$
Dureza Vickers	1250 HV10



Bloco de Zirconia HT

Alta translucidez

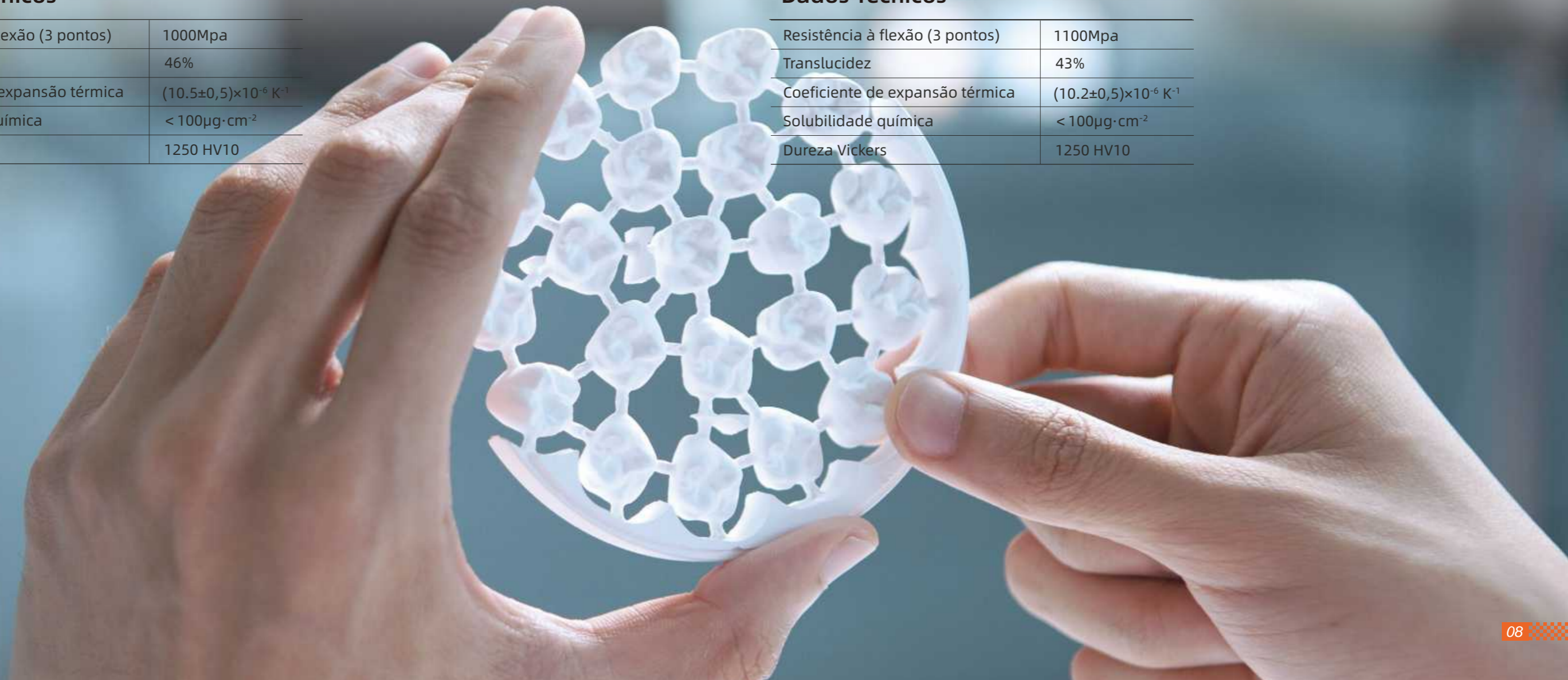
- Reproduz perfeitamente as tonalidades, garantindo a precisão das cores.
- Combinação bem equilibrada de translucidez e propriedades mecânicas.
- Amplas aplicações, de coroas a pontes.

Aplicações recomendadas:

- Coroas de anatomia completa
- Coroas anatomicamente reduzidas
- Ponte de 3 unidades para várias unidades
- Estruturas de pontes de 3 unidades a várias unidades
- Pilar personalizado
- Ponte de arco completo

Dados Técnicos

Resistência à flexão (3 pontos)	1100Mpa
Translucidez	43%
Coefficiente de expansão térmica	$(10.2 \pm 0,5) \times 10^{-6} K^{-1}$
Solubilidade química	$< 100 \mu g \cdot cm^{-2}$
Dureza Vickers	1250 HV10



Bloco de Zirconia AT

Anterior Translúcido

- Translucidez extremamente alta para restaurações anteriores.
- Alta estética.

Aplicações recomendadas:

- Facetas
- Coroas anteriores
- Ponte dentária anterior (menos de 3 unidades)

Dados Técnicos

Resistência à Flexão (3 pontos)	700Mpa
Translucidez	49%
Coeficiente de expansão térmica	$(10.2\pm 0,5)\times 10^{-6} K^{-1}$
Solubilidade química	$< 100\mu g\cdot cm^{-2}$
Dureza Vickers	1250 HV10



Bloco de Zirconia HS

Alta resistência

- A mais alta resistência, até 1400Mpa.
- Boa resistência à fratura.
- Facilmente fresável e polível.

Aplicações recomendadas:

- Estrutura e Pilar
- Ponte de 3 unidades para várias unidades
- Estrutura de ponte de 3 unidades a várias unidades

Dados Técnicos

Resistência à flexão (3 pontos)	1200Mpa
Translucidez	40%
Coeficiente de expansão térmica	$(10.5\pm 0,5)\times 10^{-6} K^{-1}$
Solubilidade química	$< 100\mu g\cdot cm^{-2}$
Dureza Vickers	1250 HV10



Bloco de Zircônia Premium



Material **100% Tosoh**, estável e eficiente

Produto	HUGE Premium		HUGE Premium		HUGE Premium	
Amostra						
Tipo	3Y-TZP	3Y-TZP	3Y-TZP	5Y-TZP	Incisal: 5Y-TZP Dentina: 4Y-TZP	Incisal: 5Y-TZP Dentina: 4Y-TZP
Resistência à flexão	1400Mpa	1100Mpa	1100Mpa	700Mpa	Incisal: 700Mpa Dentina: 1060Mpa	Incisal: 700Mpa Dentina: 1200Mpa
Translucidez	40%	43%	43%	49%	Incisal: 57% Dentina: 43%	Incisal: 57% Dentina: 43%
Resistência à fratura [MPa*m ^{1/2}]	≥5	≥5	≥5(Dentina)	≥3.5	≥5(Dentina)	≥5(Dentina)
Tonalidades	Branco	Branco A1,A2,A3,A3.5,A4 B1,B2,B3,B4 C1,C2,C3,C4 D2,D3,D4	A Claro A Escuro	Branco A1,A2,A3,A3.5,A4 B1,B2,B3,B4 C1,C2,C3,C4 D2,D3,D4	Branco de Hollywood A1,A2,A3,A3.5,A4 B1,B2,B3,B4 C1,C2,C3,C4 D2,D3,D4,Claríssimo	A1,A2,A3,A3.5,A4 B1,B2,B3,B4 C1,C2,C3,C4 D2,D3,D4,Claríssimo

Pó 100% TOSOH

- Perfeita homogeneidade granular

A uniformidade garante que o produto HUGE Premium Zirconia tenha resistência superior e o menor risco de fratura.



HUGE Premium C-1 C-2

- Microestrutura perfeitamente homogênea

A uniformidade garante que o produto HUGE Premium Zirconia tenha resistência superior e o menor risco de fratura.



HUGE Premium C-1 C-2

- Pureza

A pureza garante que o material seja forte devido à ausência de corpos estranhos e também que seja saudável, sem elementos negativos que possam afetar a saúde do paciente.

TOSOH

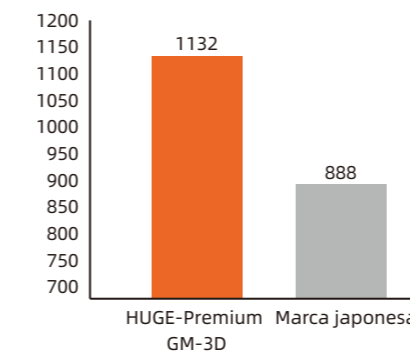
$ZrO_2 + HfO_2 + Y_2O_3 + Al_2O_3 > 99.9\%$

Empresa C-4

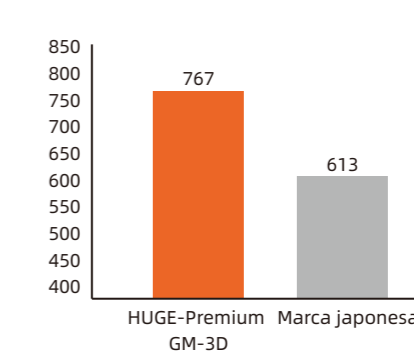
Mg, Si, S, Cr, Cu, Zn, Sn, Pb, CaCo₃, Talc, Mica

Excelente desempenho em testes de resistência em comparação com os concorrentes^[1]

A força flexural de 3 pontos na parte cervical

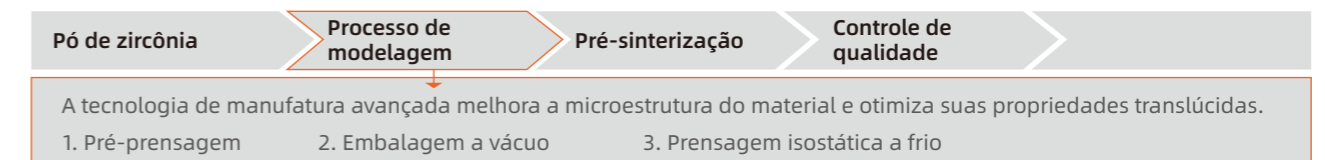


A força flexural de 3 pontos na parte incisal



Tecnologia de Manufatura Avançada HUGE

- Fabricado em nossa unidade de produção interna



- Produtos diversificados em diferentes tipos, tonalidades, sistemas e espessuras
- Pesquisa abrangente e aprofundada sobre sinterização

[1]: Dados do laboratório HUGE



RESINAS MÉDICAS



BLOCO DE PMMA

Mais do que um material temporário

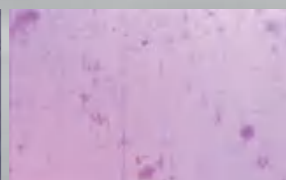
Os discos HUGE PMMA são um dos melhores produtos CAD/CAM de PMMA na odontologia, em parte devido aos materiais utilizados e à nossa tecnologia de fabricação madura.

Excelente compacidade

De acordo com as imagens de raio-X e microscópio óptico, não há bolhas ou outras impurezas nos Discos HUGE PMMA. O material PMMA altamente reticulado garante alto brilho, resistência ao desgaste e capacidade de resistir a manchas.



HUGE PMMA



Outros concorrentes



Excelentes propriedades mecânicas e químicas

Os discos HUGE PMMA aumentariam sua eficácia durante a fabricação. As propriedades excepcionais também fazem com que as próteses fresadas (coroas, pontes, dentaduras, etc.) durem mais.

Dados Técnicos

Propriedades	Parâmetro
Força flexiva	> 120 Mpa
Módulo de elasticidade	> 2200Mpa
Absorção de água	< 20µg/mm ³
Solubilidade em água	< 0.8µg/mm ³

Sistema de tonalidade abrangente e preciso

Os produtos HUGE PMMA oferecem 22 tonalidades para discos PMMA Multicamadas e 24 tonalidades para discos PMMA monocamadas, que são consistentes com os guias de tonalidades VITA.

Ampla gama de aplicações graças a:

- Excelentes propriedades mecânicas e químicas
- Biocompatibilidade comprovada
- Translucidez estética
- Fácil de fabricar

Aplicações recomendadas:

- Restaurações temporárias de longo prazo de coroas e pontes (HUGE Multi-camada e Monocamada)
- Placas dentárias para restaurações terapêuticas da ATM e bruxismo (HUGE Clear & Flexible)
- Prótese digital e bases de prótese (HUGE Pink e prótese total)
- Guia para cirurgia de implante (HUGE Clear)

Bloco de PMMA Multicamadas

- Gradiente contínuo, natural e artístico
- Fácil de operar, estável e eficiente, excelente biocompatibilidade
- Não apenas para coroas e pontes temporárias, mas também para estruturas removíveis para dentaduras

Dados Técnicos

Propriedades	Parâmetro
Força flexiva	> 120 Mpa
Módulo de elasticidade	> 2200Mpa
Absorção de água	< 20µg/mm ³
Solubilidade em água	< 0.8µg/mm ³



Tonalidades disponíveis:

- 16A-D, 2M2, BL, BL1-4

Espessura: 10mm to 30mm

AI	B1	C1	D2	BL1
A2	B2	C2	D3	BL2
A3	B3	C3	D4	BL3
A3.5	B4	C4	2M2	BL4
A4				



Bloco de PMMA Monocamada

- Fresamento puro e polimento fácil
- Fácil de operar, estável e eficiente, excelente biocompatibilidade
- Para temporários de longo prazo com um período de desgaste de até 12 meses

Sistemas disponíveis:

- Sistema aberto φ98/φ100/φ104/φ108mm, Sistema Z φ95mm, Sistema AG φ89mm

Espessura: 10mm to 30mm

Dados Técnicos

Propriedades	Parâmetro
Força flexiva	> 120 Mpa
Módulo de elasticidade	> 2200Mpa
Absorção de água	< 20µg/mm ³
Solubilidade em água	< 0.8µg/mm ³

Tonalidades disponíveis:

- 16A-D, A0, B0, BL, BL1-4



Bloco de PMMA Transparente

- Superfície cristalina com excelente translucidez
- Queima sem deixar rastros
- Estrutura densa e baixa absorção de água

Tonalidades disponíveis

- Rosa, laranja, transparente, vermelho

Resistência à flexão: >120Mpa

Aplicação Recomendada

- Protetor bucal noturno, guia de implante, molde macho para fundição

Dados Técnicos

Propriedades	Parâmetro
Força flexiva	> 120 Mpa
Módulo de elasticidade	> 2200Mpa
Absorção de água	< 20µg/mm ³
Solubilidade em água	< 0.8µg/mm ³



Bloco de PMMA Rosa

- Melhor material para fresagem de uma base de dentadura
- Fácil de operar, estável e com baixa absorção de água, excelente biocompatibilidade
- Para temporários de longo prazo com um período de desgaste de até 12 meses

Dados Técnicos

Propriedades	Parâmetro
Força flexiva	> 120 Mpa
Módulo de elasticidade	> 2200Mpa
Absorção de água	< 20µg/mm ³
Solubilidade em água	< 0.8µg/mm ³



Sistemas disponíveis:

- Sistema aberto φ98/φ100/φ104/φ108mm, Sistema Z φ95mm, Sistema AG φ89mm

Espessura: 20mm-40mm

Tonalidades disponíveis

- 2S, 2ST, 3S, 3ST, Marrom Rosado



Bloco de PMMA para Dentadura Completa

- Reduz o processo de produção
- O arco da dentadura é estável na base da dentadura
- Melhor precisão do que dentaduras completas feitas à mão

Resistência à flexão: >120Mpa

Dados Técnicos

Propriedades	Parâmetro
Força flexiva	> 120 Mpa
Módulo de elasticidade	> 2200Mpa
Absorção de água	< 20µg/mm ³
Solubilidade em água	< 0.8µg/mm ³

Tonalidades disponíveis:

- Base da dentadura: 2S, 3ST, 3S, 3ST, Marrom Rosado
- Arco da dentadura: 16A-D, 2M2, BL, BL1, BL2, BL3, BL4

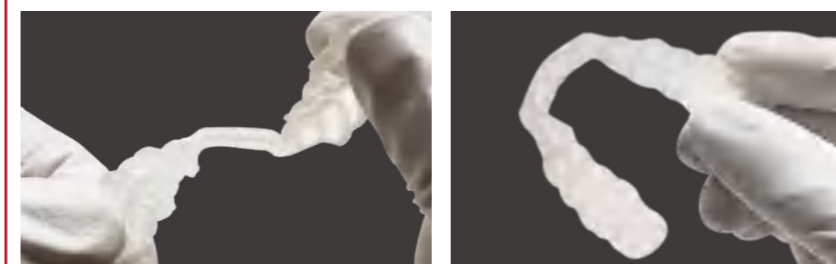


Os materiais adequados para a fabricação de placas de mordida macias e protetores noturnos



IMPAK é um novo material revolucionário "soft PMMA" com memória, que é usado para fabricar placas oclusais com efeito de termomemória. O material IMPAK é caracterizado pela sua flexibilidade termoplástica, resultando em uma adaptação altamente precisa à situação dentária. Além disso, o IMPAK oferece conforto sem estresse para os pacientes que sofrem de bruxismo. As placas ou protetores noturnos fabricados com discos IMPAK podem proporcionar o máximo conforto aos pacientes e são livres de MMA e BPA.

Os tamanhos dos discos podem atender aos requisitos de CAD/CAM e simplificar o fluxo de trabalho de fabricação. A tecnologia CAD/CAM também garante um processo seguro, uma vez que elimina os erros de mistura manual. Além disso, o processo de produção industrial dos discos IMPAK proporciona uma homogeneidade excepcional do material e, portanto, uma estabilidade de longo prazo excepcional.



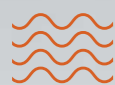
Placa de mordida macia com flexibilidade termoplástica

Fabricado a partir do disco IMPAK

Bloco flexível

O Bloco Flexível HUGE é fabricado a partir de um forte composto de nylon termoplástico biocompatível.

Para a produção de próteses parciais removíveis (RPD'S), estruturas invisíveis de cristal transparente, protetores noturnos, dentaduras completas, dentaduras retidas por implantes, grampos e outros dispositivos dentários removíveis sem metal processados por máquinas de fresagem CAD/CAM.



Alta resistência à tração e à flexão



Resistência à fadiga



Estruturas de dentaduras parciais



Baixa absorção de água



Excelente estabilidade



Placa de mordida



Parâmetros técnicos

Items	Requisitos técnicos
Resistência à tração	$\geq 30\text{Mpa}$
Alongamento na ruptura	$\geq 40\%$
Absorção de água	$\leq 5\%$
Resistência ao impacto	$\geq 20\text{K/m}^2$
Força flexiva	$\geq 30\text{Mpa}$
Módulo de flexão	$\geq 1000\text{Mpa}$

Indicações

Destinado a placas dentárias, placas de mordida, estruturas, grampos, bandejas personalizadas, aparelhos, placas oclusais e protetores noturnos.

Cera de Moldagem

A HUGE fornece cera de fundição de alta qualidade e, por favor, entre em contato conosco para mais detalhes.



SOLUÇÃO DENTAL COMPLETA CAD/CAM



Máquina de fresagem dental a seco com ligação de 5 eixos, o equipamento confiável para o futuro digital.

Características

- 5 EIXOS
- SUPORTE PARA GRAMPO C
- ESTRATÉGIA DE FRESAGEM A 90°
- GRANDE ROTAÇÃO DO EIXO B
- ECONOMIA DE TEMPO
- RECUPERAÇÃO DE INTERRUPÇÃO



Especificação

Parâmetros

Número de eixos	Ligação de cinco eixos
Método de fresagem	Fresagem a seco
Material de corte	Bloco de zircônia, PMMA, Cera, Resina, Material Composto
Tamanho do bloco	Diâmetro de 98 mm, espessura de 10 a 30 mm
Faixa de curso do disco	X/Y/Z:200-120-120 A:360° B: +30°~90°
Eixo	0-60000rpm/500W
Acionamento	Motor servo completo
Ferramenta (Broca)	Quantidade: 10, diâmetro: 4mm
Dimensão	Esquerda e direita: 530 mm Dianteiro e traseiro: 650mm Para cima e para baixo: 760mm
Peso	Massa total da máquina de corte: 145KG
Pressão de ar necessária	6.0-6.5 bar
Fluxo de ar comprimido	Approx. 50L/min
Volume mínimo de sucção	Approx. 3000L/min
Potência	800W
Fonte de alimentação	220-230V AC, 50/60Hz
Precisão de fresagem	≤0.02mm





Encaixa-se no padrão global de dentes

— Serviço de design CAD da HUGÉ

O design CAD, uma parte importante do fluxo de trabalho digital, precisa atender tanto à estética do consultório odontológico quanto às necessidades de processamento do técnico em prótese dentária.

Com base na tecnologia de pesquisa e desenvolvimento de formas dentárias em resina da HUGÉ, aspiramos alinhar-nos aos conceitos de design de formas dentárias de todas as regiões do mundo. Serviços homogêneos de design CAD são fornecidos aos clientes, mas também de acordo com as diferentes necessidades dos clientes, através de personalização personalizada para resolver os requisitos especiais do cliente para design CAD.

Design CAM, um passo crucial na conversão de um modelo de design CAD em um caminho de ferramenta que pode ser reconhecido por uma máquina CNC. Oferecemos uma solução completa de design CAM para nossos clientes usando nosso equipamento, que inclui, mas não se limita a fornecer aos clientes uma riqueza de estratégias de usinagem e suporte técnico para atender às diferentes necessidades dos clientes quanto à qualidade, eficiência e custos de usinagem.

Tudo isso é baseado nos principais algoritmos do software Hyperdent e em nossos repetidos testes das propriedades dos materiais e parâmetros do equipamento.



Melhor Opção Para Fresagem

— Brocas de Fresagem HUGÉ

Nossas brocas de fresagem CAD/CAM são feitas de carboneto sólido de alta qualidade, compatíveis com a maioria das máquinas ou sistemas CAD/CAM. É a escolha ideal para fresar zircônia, titânio, dissilicato de lítio, PMMA ou outros materiais de resina. Uma ampla gama de tipos para você selecionar.

▶ ROLANO



D4.0mm 2.0/1.0/0.6/0.3mm
Revestido de diamante

▶ IMES-CORE



D6.0mm 2.0/1.0/0.5mm
Revestido de diamante

▶ ZIRKONZAHN



D6.0mm 2.0/1.0/0.5mm
Revestido de diamante

▶ AMANN GIRRBACH



D6.0mm 2.0/1.0/0.5mm
Revestido de diamante

▶ ARUM



D6.0mm 2.0/1.0/0.5mm
Revestido de diamante

▶ VHF



D6.0mm 2.0/1.0/0.5mm
Revestido de diamante

* Além das brocas de fresagem mostradas acima, mais tipos estão disponíveis sob consulta.



Eixo Z altamente estável
Design de guia linear dupla + parafusos de bola



Tecnologia de liberação de moldes nano 3D ACF
Reduz drasticamente a resistência à extração do molde, aumentando a velocidade de impressão e a taxa de sucesso



Capa de acrílico automática
Função automática de elevação da capa de acrílico, abertura automática ao concluir a impressão



Fonte de luz integral desenvolvida internamente
Uniformidade da saída de luz de até 95%, melhor do que uma fonte de luz paralela



Moldagem de alta precisão
Módulo DLP de alta potência 2560*1440px



Suporte sem fio
transmissão, impressão em disco U, sem medo de desconexão



>> **01** Escaneamento digital

>> **02** Seleciona dentes do **exocad / 3shape**

>> **03** Impressão 3D da base da prótese
Impressão/fresagem da base da prótese

Resina de Impressão 3D HUGÉ para Base de Prótese
Em breve

- Biocompatível
- Estética natural
- Alta resistência à flexão
- Pequeno desvio de cor

Bloco de PMMA rosa da HUGÉ para base de prótese

- Excelente biocompatibilidade
- Adicionados filamentos biônicos de sangue
- Alta resistência à flexão, que pode chegar a 120Mpa
- Excelente desempenho de polimento

>> **04** Cimentação

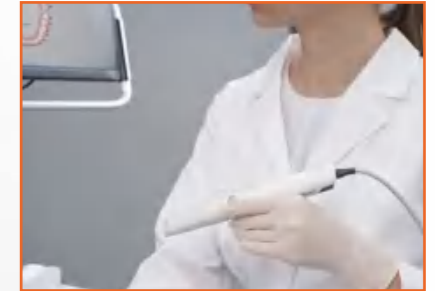
Dentes de Prótese de Polímero Sintético da HUGÉ



9 **221** **2-5** **22**
Séries Moldes Camadas Tonalidades

(16 A-D.A00.A0,BL1,BL2,BL3,BL4)

>> **05** Seu paciente feliz



DENTES DE POLÍMERO SINTÉTICO



Fluxo de trabalho de prótese digital HUGE com dentes pré-fabricados da HUGE

Graças à sua linha de produtos desenvolvida e à rica experiência em produtos de laboratório odontológico, a HUGE agora está na vanguarda da odontologia digital e oferece a você soluções perfeitas de prótese digital.

Para fabricar próteses totais digitais com aparência estética e alta eficiência, você deve experimentar o fluxo de trabalho de prótese digital HUGE.

O que você pode esperar:

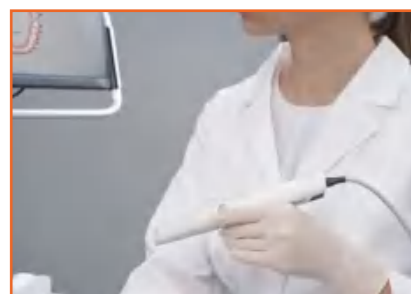
Processo de economia de tempo ✓

Aparência estética ✓

Resultado preciso ✓

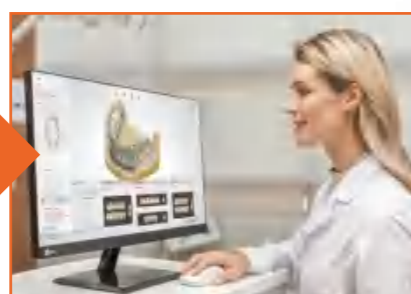
Atende a suas necessidades individuais ✓

Integração profunda com a odontologia digital ✓



01 >> Escaneamento oral

Scanners intraorais i-Vinci



02 >> Processo CAD

ENORMES bibliotecas de dentes disponíveis em formato **3shape** e **exocad**



03 >> Impressão 3D

Impressora 3D dental **NOBIL-3D**



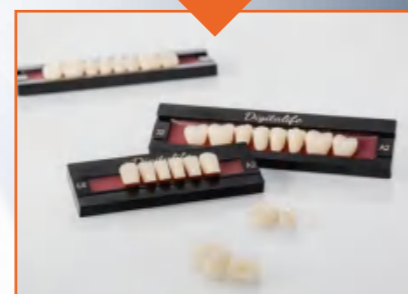
06 << Resultado satisfatório

Trazendo sorrisos convenientes



05 << Ligação Digital

Resina auto-cura da HUGE



04 << Preparo dos dentes

Dentes de polímero sintético HUGE

Aplicações

Na Digitalife™, fornecemos morfologias dentárias familiares (por exemplo, Sonning) das linhas de dentes HUGE com moldes dedicados, formas especializadas e bibliotecas de dentes preconfiguradas para simplificar o seu fluxo de trabalho de próteses dentárias digitais

Todas as linhas de dentes no conceito Digitalife são plug and play, graças ao design sem necessidade de moagem.

Conceito de dentes de prótese de nova geração para odontologia digital

Boa homologia de dados para melhorar a correspondência com matrizes geradas por impressão ou gravação

Adequado para ajudar casos com pequena distância vertical (VD)

Design basal sem reentrâncias

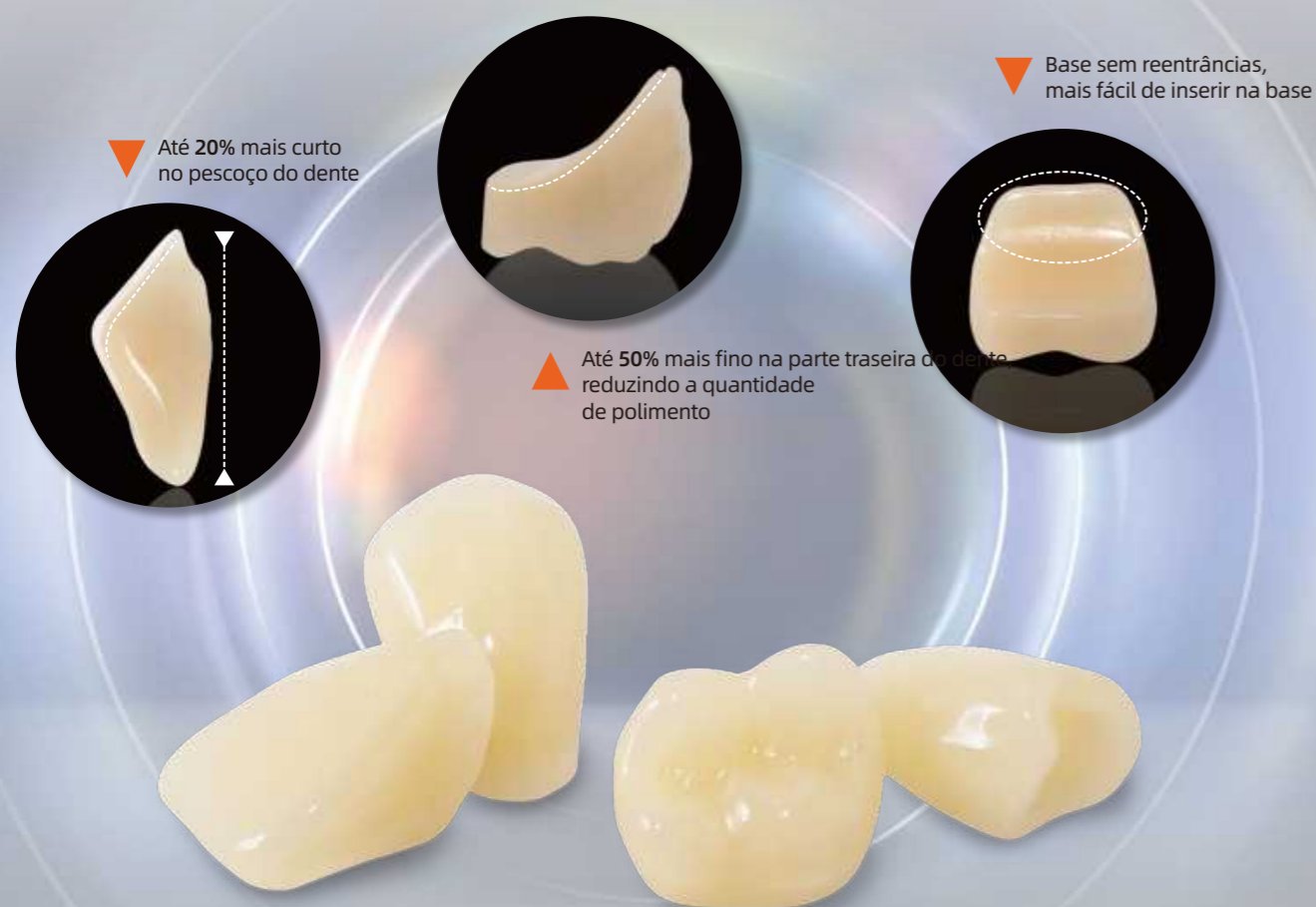
Aumento da precisão

A produção de moldes especiais proporciona um tamanho dimensional estável

Morfologia especial, especialmente para o fluxo de trabalho de próteses digitais

Pescoço mais curto, lado lingual fino e plano, transição suave na parte inferior dos posteriores

Sem cavidade profunda, reduzindo o côncavo invertido da base de fabricação subtrativa para melhor permanência no local



Aparência natural com vivacidade

Jogo vívido de formas e cores

Imagens de alta resolução disponíveis por meio do processo CAD

Solução de Ligação Digital

Fluxo de trabalho Plug and Play: após misturar a resina auto-curante, aplique a mistura tanto na base da prótese quanto nos dentes para a união.

Sistema de ligação rápido para a união de dentes a bases de próteses fresadas ou impressas

Materiais fáceis de obter e com custo reduzido

Alta resistência e bom efeito de ligação

Desempenho aprimorado

Resina duplamente reticulada, com maior peso molecular

Melhor resistência ao desgaste e às manchas do que o PMMA convencional

Moldes e tonalidades Versão Sonning-Digitalife

- 6 x moldes anteriores superiores: O5, S4, T3, T5, T6, T9
- 5 x moldes anteriores inferiores: L5, L6, L7, L8, L11
- 6 moldes posteriores: 30U, 30L, 32U, 32L, 34U, 34L
- Clássico 16 tons A-D
- Tons de branqueamento: A0, A00

*Todas as linhas de dentes HUGE podem ser adicionadas ao conceito Digitalife™ após uma modificação especial,

Sonning e agora é a primeira a se juntar.

SPEC

- Anterior: 6x1x16/caixa (6 pcs/cartão, 16 cartões/caixa)
- Posterior: 8x1x12/caixa (8pcs/cartão, 12 cartões/caixa)
- Conjunto completo: 28x1/caixa (1 conjunto completo)

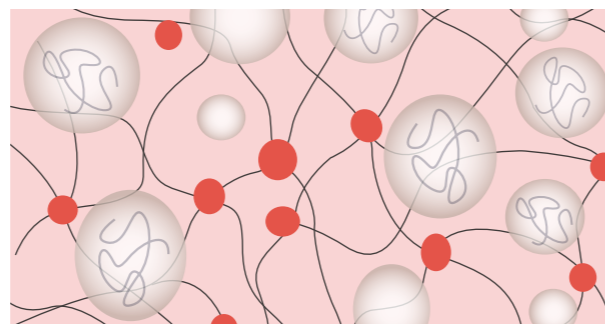
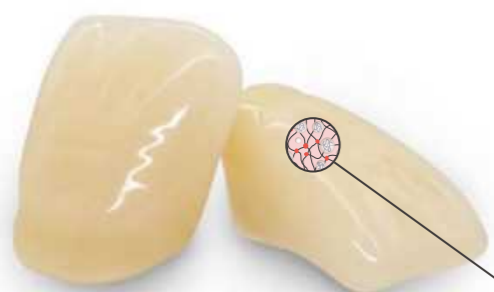


Dentes extra duros feitos de MAC (Compósito de Micro Armadura) combina funcionalidade e estética para atender às suas necessidades exclusivas

Trail Set in A2 shades available now, contact our sales for more information!



Estrutura multicamada durável



Camada de Esmalte

Resina Composta Micro Armor
Preenchida com enchimento esférico com mais de 45% de taxa de preenchimento, a MAC é aplicada à camada de esmalte para estética e praticidade.

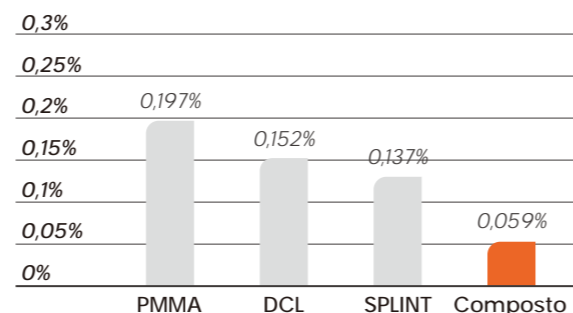
Núcleo de Dentina & Incisal Traseiro

Resina Composta SPLINT
Quando aplicada à camada de dentina, nosso material SPLINT pré-polymerizado patenteado alcança maior resistência estrutural e garante adesão química entre os dentes e a base da prótese.

	PMMA	DCL	SPLINT	Composto ^[1]
Dureza HV0.2	18	22	26	40
Resistência à compressão MPa	313	370	373	380
Resistência à flexão (MPa)	120	130	132	138
Módulo de elasticidade MPa	2235	2346	2360	2580

Resistência à abrasão

Taxa de perda de peso após 60.000 ciclos com abrasivos de resina^[2]



[1]: Relatório de teste, HUGE Dental, 2024

[2]: Relatório de testes de terceiros, 2024

Com os dentes compostos KAIPLUS e KAI-FENG da HUGE, você pode esperar:

- Dureza Vickers acima de 44, maior resistência ao desgaste ✓
- Escolha entre uma ampla gama de moldes, incluindo moldes semi-anatômicos e não anatômicos posteriores para aumentar a individualidade ✓
- Desfrute de uma resistência duradoura ao desgaste com redução do desgaste diário ✓
- Projetado para ter apelo estético com translucidez e brilho otimizados ✓

	KAIPLUS (Versão EU/NA)	KAI FENG
Dentes compostos ▶		
Visão geral ▼		
Camada anterior	4 camadas	2 camadas
Material	Resina Composta Micro Armor (MAC)	
Tonalidades	16 tons A-D; tonalidades de branqueamento disponíveis mediante solicitação	
Moldes ▼		
Anterior	12 superior 6 inferior	15 superiores/10 inferiores
Posterior	28°: 8 superiores/8 inferiores 0°: 2 superiores/2 inferiores	28°: 4 superiores/4 inferiores
Moldes de dentes disponíveis digitalmente ▶	Sim	

* A versão KAIPLUS EU/NA aplica a morfologia MAIST, muito apreciada na Europa e na América, e possui desempenho consistente com o KAIPLUS existente.

Dentes com Dupla Reticulação em Cinco Camadas

Expressão natural e viva de forma e cor.

Aplicações

Fazendo próteses removíveis totais ou parciais
Confeção de próteses suportadas por implantes

Próximo à vivacidade natural

Conceito de design rico em várias camadas
Textura de superfície realista
Incisal brilhante e translúcido
Transição harmoniosa de sombreamento quando os dentes são ajustados

Otimizado para a função

Forma de pescoço largo para cobrir elementos estruturais individuais
Camada de esmalte harmoniosa ao redor para permitir ajuste personalizado livre
O desgaste mecânico produz flancos perfeitos e translúcidos



Concentrar-se no desempenho

Estrutura de material mais densa
Maior peso molecular
Melhor resistência ao desgaste e às manchas do que o PMMA convencional

Propriedades [1]	
Força flexiva	> 125MPa
Módulo de elasticidade	> 2300MPa
Absorção de água	< 15µg/mm-3
Solubilidade em água	0.3µg/mm-3



Oclusão funcional

Universalmente adaptável a todos os conceitos de padrões oclusais
Configuração fácil e intuitiva com oclusão projetada pelo princípio da roda dentada
Configuração eficiente com design centralizado preciso e fácil de encontrar
Design anatômico da cúspide oclusal para 28° e não anatômico para 0°

Moldes e tonalidades

- 20 x moldes anteriores superiores:
S1, S2, S3, S4, S5, S6, T1, T2, T3, T4, T5, T6, T7, T8, T9, O1, O2, O3, O4, O5
- 12 x moldes anteriores inferiores:
L1, L2, L3, L4, L5, L6, L7, L8, L9, L10, L11, L12
- 20 moldes posteriores:
28°: 30U, 30L, 32U, 32L, 34U, 34L, 36U, 36L, 30MU, 30ML, 30SU, 30SL, 32SU, 32SL, 36MU, 36ML;
0°: Z1U, Z1L, Z2U, Z2L

SPEC

- Anterior: 6x1x16/caixa (6 pcs/cartão, 16 cartões/caixa)
- Posterior: 8x1x12/caixa (8pcs/cartão, 12 cartões/caixa)
- Conjunto completo: 28x1/caixa (1 conjunto completo)

[1]: Relatório de Testes, Laboratório Oficial HUGE Dental, 2023

Dentes com Dupla Reticulação em Cinco Camadas

Linha de dentes premium especialmente projetada para próteses individuais.

Aplicações

Fazendo próteses removíveis totais ou parciais
Confecção de próteses suportadas por implantes

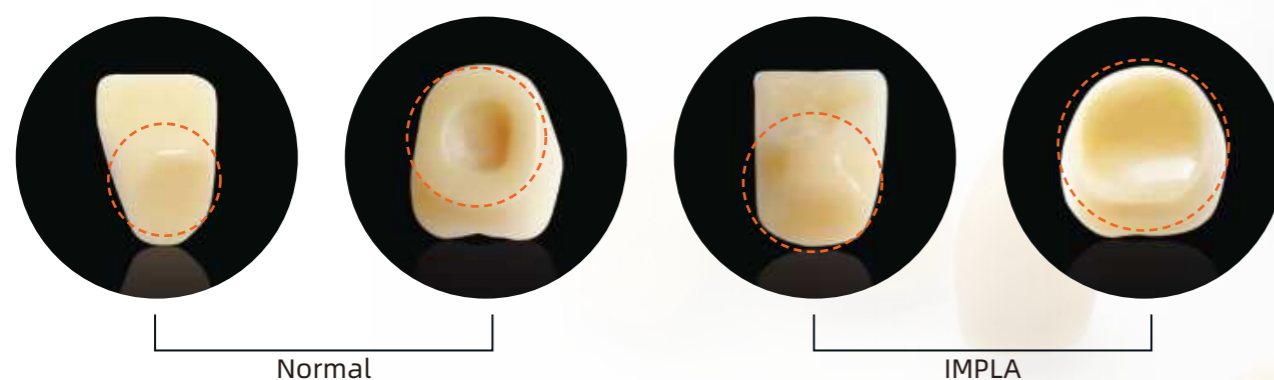
Aparência impressionante

Textura e caracterização perfeitas da superfície
Tons populares e diversos moldes disponíveis
Formas de dentes familiares e aparência vívida



Individualidade e função aprimoradas

- A forma de pescoço largo permite uma adaptação estética mais fácil da prótese à estrutura por baixo
Não há orifício preparatório no rebordo da parte posterior, o que torna a IMPLA também
- compatível com o pilar individual
O design anatômico da forma posterior proporciona ao paciente alta eficiência na mastigação e contato mais fácil entre as cúspides e as áreas ranhuradas.



Sem comprometimento da qualidade

Feito de resina de dupla reticulação (DCL)
O polímero e a matriz são igualmente reticulados.
Maior resistência ao desgaste e resistência à compressão do que o PMMA

Múltiplas opções que oferecem mais possibilidades

- 12 x moldes anteriores superiores: S1, S2, S3, S4, T1, T2, T3, T4, O1, O2, O3, O4
- 4 x moldes anteriores inferiores: L1, L2, L3, L4
- 12 moldes posteriores:
Padrão: 31U, 31L, 33U, 33L, 35U, 35L;
Opcional: 32U, 32L, 34U, 34L, 36U, 36L
- 16 tonalidades A-D
- 6 tons de branqueamento disponíveis mediante solicitação

SPEC

- Anterior: 6x1x16/caixa (6 pcs/cartão, 16 cartões/caixa)
- Posterior: 8x1x12/caixa (8pcs/cartão, 12 cartões/caixa)
- 28x1x4/caixa (4 conjuntos/caixa)



Dentes de resina composta de quatro camadas

A resina extra dura proporciona uma sensação agradável ao toque e maior resistência ao desgaste.

Aplicações

Fazendo próteses removíveis totais ou parciais
Confecção de próteses suportadas por implantes



Resultado estético satisfatório

Superfície lisa e brilhante após o polimento
Quatro camadas anteriores realistas com design de mamelões internos
Conicidade, Combinação e Quadrado Curto de diferentes tamanhos para escolha
Tonalidades semelhantes aos conhecidos dentes compostos populares

Múltiplas opções que oferecem mais possibilidades

- 9 x moldes anteriores superiores: T4, T5, T6, C4, C5, C6, SS4, SS5, SS6
- 9 x moldes anteriores inferiores: T4, T5, T6, C4, C5, C6, SS4, SS5, SS6
- 6 moldes posteriores: 28U, 28L, 30U, 30L, 32U, 32L
- 16 tonalidades A-D

SPEC

- Anterior: 6x1x16/caixa (6 pcs/cartão, 16 cartões/caixa)
- Posterior: 8x1x12/caixa (8pcs/cartão, 12 cartões/caixa)

Padrões de qualidade notáveis

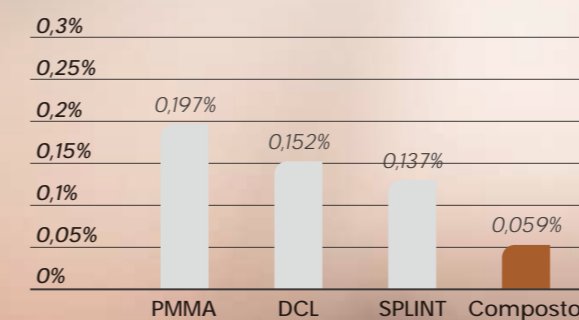
Alta resistência à moagem
Excelente desempenho em resistência ao lixamento e a manchas
Dureza acima 40HV0.2V

	PMMA	DCL	SPLINT	Composto
Dureza HV0.2	18	22	26	40
Resistência à compressão MPa	313	370	373	380
Resistência à flexão (MPa)	120	130	132	138
Módulo de elasticidade MPa	2235	2346	2360	2580



Resistência à abrasão

Taxa de perda de peso após 60.000 ciclos com abrasivos de resina^[1]



[1]: Relatório de teste, HUGE Dental, 2024

[2]: Relatório de testes de terceiros, 2024

Dentes de resina com tala patenteada de quatro camadas

Linha premium de dentes duros projetada de acordo com a forma dos dentes asiáticos.

Aplicações

Fazendo próteses removíveis totais ou parciais

Beleza natural geral

Renderização de cores em 4 camadas com moldes realistas
Mantém-se cristalino após a moagem e polimento
Vários moldes que atendem aos formatos de rosto asiáticos

Várias opções para atender às suas necessidades

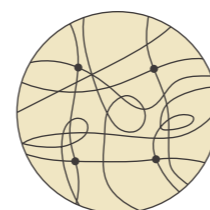
- 10 x moldes anteriores superiores: SS1, SS2, SS3, SS4, T2, T3, C1, C2, C3, C4
- 10 x moldes anteriores inferiores: SS1, SS2, SS3, SS4, T2, T3, C1, C2, C3, C4
- 6 moldes posteriores: 28SU, 28SL, 30MU, 30ML, 32MU, 32ML
- Tons internacionais populares: A2, A3, A3.5



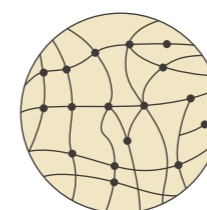
Material comprovado e desempenho impressionante

Boa resistência a manchas
Mantém-se cristalino após a moagem e polimento
Dentes de resina dura com boa resistência ao desgaste
Dentes extra duros integram limalhas Splint* pré-polimerizadas patenteadas, conhecidas por sua força de ligação superior em comparação com a resina composta convencional

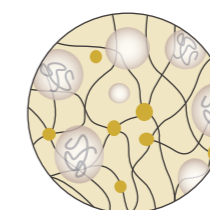
*O Splint combina o monômero de PMMA com um filtro de microdiâmetro para obter maior resistência estrutural do que a estrutura de PMMA convencional.



Polímero PMMA

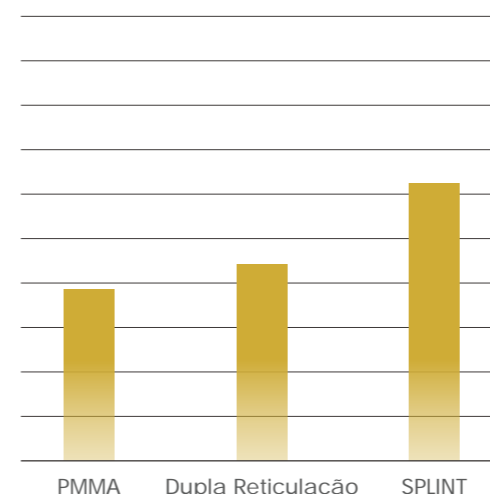


Polímero DCL

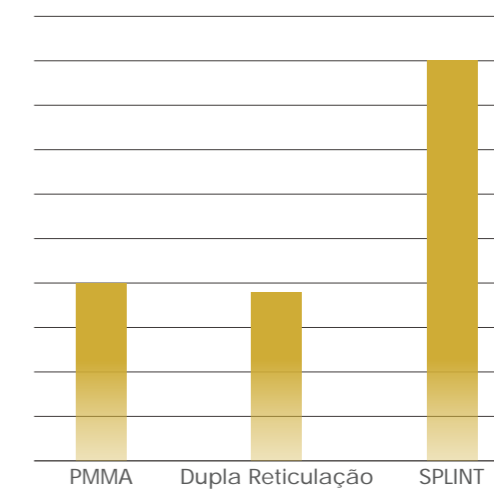


SPLINT

Dureza Vickers ^[1]



Resistência ao desgaste ^[2]



Melhor resistência a manchas, manutenção diária mais fácil

SPEC

- Anterior: 6x1x16/caixa (6pcs/cartão, 16 cartões/caixa)
- Posterior: 8x1x12/caixa (8pcs/cartão, 12 cartões/caixa)
- Conjunto completo: 28x1/caixa



[1][2]: Relatório de teste da agência terceirizada, 2024

MAIST

★ ★ ★ Synthetic Polymer Teeth

Dentes com Dupla Reticulação em Três Camadas

Mesmo formato da linha premium de dentes MAIST, processo de produção simplificado, mas mais acessível.

Aplicações

Fazendo próteses removíveis totais ou parciais
Confeção de próteses suportadas por implantes



Próximo à vivacidade natural

Aparência de três camadas
Textura de superfície realista
Incisal brilhante e translúcido
Transição harmoniosa de sombreamento quando os dentes são ajustados

Otimizado para a função

Forma de pescoço largo para cobrir elementos estruturais individuais
Camada de esmalte harmoniosa ao redor para permitir ajuste personalizado livre
O desbaste mecânico produz flancos perfeitos e translúcidos

Oclusão funcional

Universalmente adaptável a todos os conceitos de padrões oclusais
Configuração fácil e intuitiva com oclusão projetada pelo princípio da roda dentada
Configuração eficiente com design centralizado preciso e fácil de encontrar

Concentrar-se no desempenho

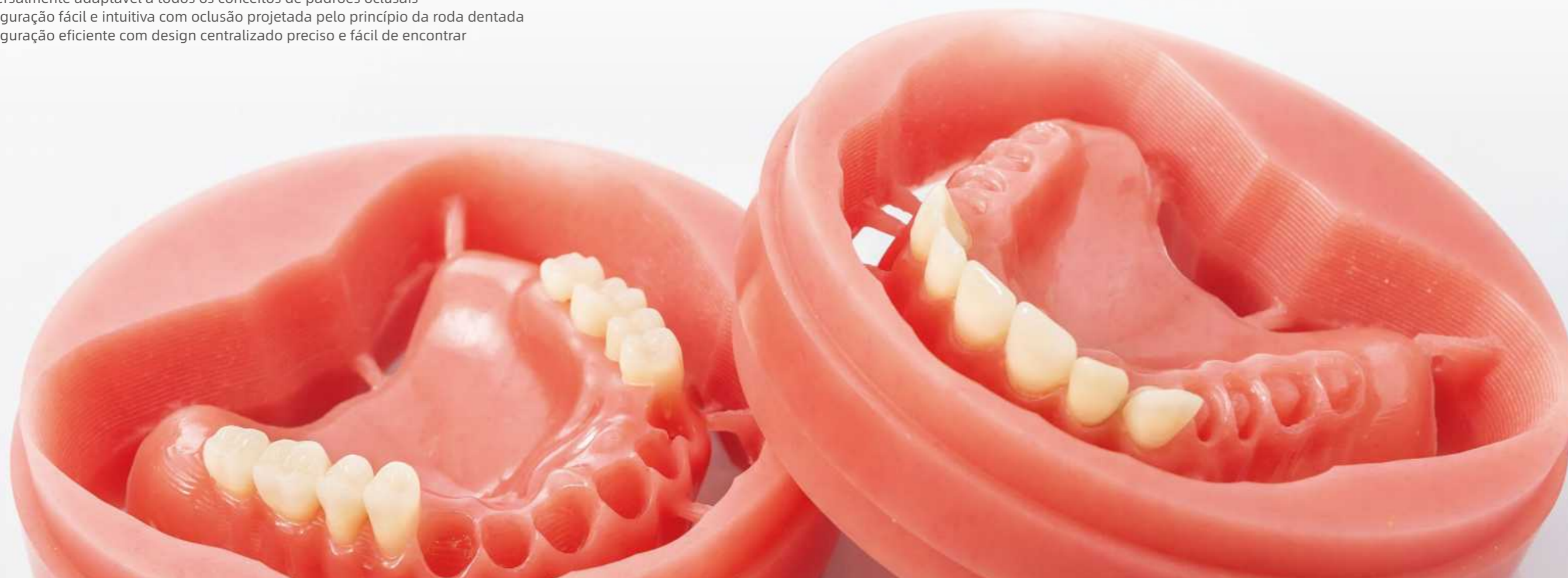
Estrutura de material mais densa
Maior peso molecular
Melhor resistência ao desgaste e às manchas do que o PMMA convencional

Moldes e tons

- 12 x moldes anteriores superiores: S1, S2, S3, S4, T1, T2, T3, T4, O1, O2, O3, O4
- 6 x moldes anteriores inferiores: L1, L2, L3, L4, L5, L6
- 8 moldes posteriores: 30U, 30L, 32U, 32L, 34U, 34L, 36U, 36L
- Clássico 16 tons A-D

SPEC

- Anterior: 6x1x16/caixa (6 pcs/cartão, 16 cartões/caixa)
- Posterior: 8x1x12/caixa (8pcs/cartão, 12 cartões/caixa)
- Conjunto completo: 28x1/caixa (1 conjunto completo)



Dentes com Dupla Reticulação em Três Camadas

Linha de dentes muito apreciada com grande seleção de moldes.

Aplicações

Fazendo próteses removíveis totais ou parciais

Aparência esteticamente agradável

Efeito de clássico de três camadas
 Textura natural e cristalina em cada lado
 Superfície de esmalte brilhante e lisa
 Forma popular quadrada, cônica e ovoide



Base funcional

Plano oclusal com design multifuncional, adequado para oclusões comuns
 Design côncavo do colo da crista, melhor resistência de ligação à base da dentadura
 Formas anatômicas de ângulo de cúspide de 28°, proporcionando maior eficiência na mastigação

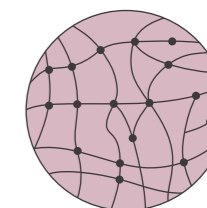
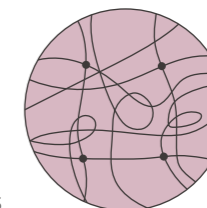


Moldes e tons

- 15 x moldes anteriores superiores: S2, S3, S4, S5, T1, T3, T4, T5, T6, T7, T9, T11, T12, O5, O8
- 10 x moldes anteriores inferiores: L1, L2, L3, L4, L5, L6, L7, L8, L11, L14
- 8 moldes posteriores: 30U, 30L, 32U, 32L, 34U, 34L, 36U, 36L
- 16 tonalidades A-D
- 2 tons de branqueamento

Características de desempenho

Todas as camadas são feitas de material altamente reticulado (DCL)
 Rede mais extensa de ligações
 Melhor resistência ao desgaste e às manchas do que o PMMA
 A alta resistência flexural produz dentes duros, mas não quebradiços



Polímero PMMA

Polímero DCL

Desempenho do material DCL^[1]



SPEC

- Anterior: 6x16/caixa (6pcs/cartão, 16 cartões/caixa)
- Posterior: 8x12/caixa (8pcs/cartão, 12 cartões/caixa)
- Conjunto completo: 28x1/caixa
- 28x1x4/caixa (4 conjuntos/caixa)

[1]: Relatório de Testes, Laboratório Oficial HUGE Dental, 2024

Dentes de duas camadas com reticulação dupla

A linha de dentes populares oferece qualidade confiável e formatos multifuncionais.

Aplicações

Fazendo próteses removíveis totais ou parciais

O design clássico traz beleza natural

Design de duas camadas com efeitos realistas
Os moldes familiares aumentam a eficiência do trabalho
Cartão de dentes sem cera patenteados, fácil de usar

Soluções funcionais e múltiplas

Moldes de dentes disponíveis digitalmente
Posteriores disponíveis em 33°, 20° e 28°
Ampla seleção de moldes com quadrados, ovóides e cônicos

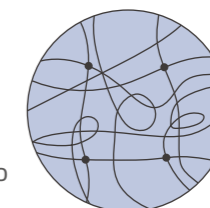


Opções variadas para atender à individualidade

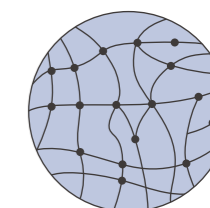
- 14 x moldes anteriores superiores:
S1, S2, S3, S4, T2, T3, T4, T5, T6, O1, O3, O4, SS3, SS4
- 11 x moldes anteriores inferiores:
L2, L3, L4, L5, L6, L7, L8, L9, L10, L12, L13
- 16 moldes posteriores:
30MU, 30ML, 32MU, 32ML, 34MU, 34ML, 30SU, 30SL, 32SU, 32SL, 229U, 229L, 231U, 231L, 233U, 233L
- 16 tonalidades A-D

Qualidade aprimorada

Moldes anteriores de PMMA e moldes posteriores de DCL
Absorção mínima de água e melhor resistência ao desgaste
Incomodado por estar fora de forma e colorido depois de processado
Tecnologia de moldagem por prensagem térmica múltipla



Polímero PMMA



Polímero DCL

Desempenho do material DCL^[1]



SPEC

- Anterior: 6x16/caixa (6pcs/cartão, 16 cartões/caixa)
- Posterior: 8x12/caixa (8pcs/cartão, 12 cartões/caixa)
- Conjunto completo: 28x1/caixa (1 conjunto completo)
- 28x1x4/caixa (4 conjuntos/caixa)

[1]: Relatório de Testes, Laboratório Oficial HUGE Dental, 2024

Dentes de PMMA de duas camadas

Dentes econômicos com décadas de experiência clínica.

Aplicações

Fazendo próteses removíveis totais ou parciais

Recursos imperdíveis

Perspectiva de duas camadas e vários moldes
Tecnologia patenteada de rótulos sem cera, conveniente de usar
Preço razoável e boa qualidade
Mais de 30 anos de experiência em uso clínico

Descrição funcional

Novos moldes 30S e 32S com furos pré-formados
Ampla seleção de moldes, alta individualidade



Moldes e tons

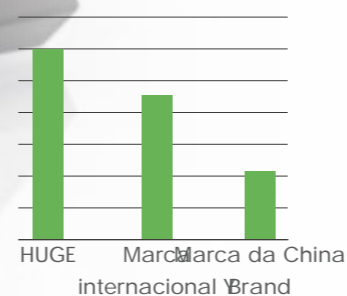
- 9 x moldes anteriores superiores: T2, T4, T6, T8, T10, S2, S4, S6, S8
- 5 x moldes anteriores inferiores: L2, L4, L6, L8, L10
- 12 moldes posteriores: 30U, 30L, 30SU, 30SL, 32U, 32L, 32SU, 32SL, 34U, 34L, 36MU, 36ML
- 16 tons clássicos A-D
- 6 tons de branqueamento
- Personalização da tonalidade disponível

Base para um ótimo desempenho

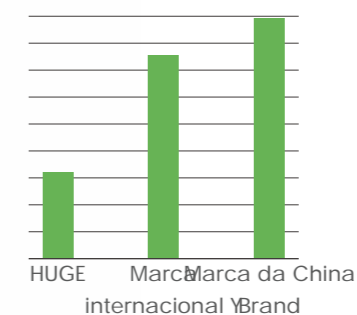
Fabricado com material PMMA de alta qualidade adicionado de agentes de reticulação
Absorção mínima de água e melhor resistência ao desgaste
Coloração irregular e capacidade antienvhecimento
Qualidade clínica comprovada
Tecnologia de moldagem por prensagem térmica múltipla

Propriedade física [1]

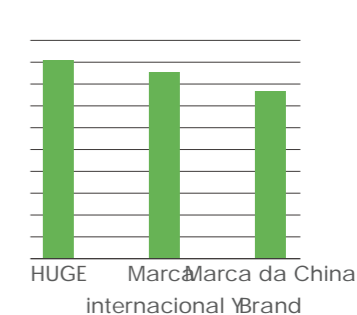
Dureza Vickers/HV0.2



Teste de manchas/ ΔE



Força de ligação/N



SPEC

- Anterior: 6x1x16/caixa (6 pcs/cartão, 16 cartões/caixa)
- Posterior: 8x1x12/caixa (8pcs/cartão, 12 cartões/caixa)
- Conjunto completo: 28x1/caixa (1 conjunto completo)
- 28x1x4/caixa (4 conjuntos/caixa)

[1]: Relatório de Testes, Laboratório Oficial HUGE Dental, 2024

Dentes de duas camadas com reticulação dupla

Linha especial de dentes posteriores, incluindo LOP*, 10° e 0° posteriores, que podem ser combinados com anteriores de outras séries.

Aplicações

Fazendo próteses removíveis totais ou parciais



LOP se refere ao design de Padrão Oclusal Longo-Cêntrico desenvolvido pelo Prof. XU Jun, que pode ser aplicado a pacientes com reabsorção severa do osso alveolar e crista alveolar muito plana. Pode melhorar significativamente a retenção da dentadura completa e a eficiência mastigatória.

Design funcional

Simples de finalizar a oclusão

Fácil de ajustar a oclusão

Uso confortável e baixa taxa de reavaliação

Protege a crista alveolar de forma eficaz; melhora a qualidade de vida dos pacientes

Faixa de aplicação

Crista residual plana; reabsorção óssea alveolar grave

Grande incompatibilidade na relação do arco mandibular; a anti-mandíbula unilateral é superior a 10 mm.

A relação maxilo-mandibular não é estável e nem mesmo pode ser identificada.

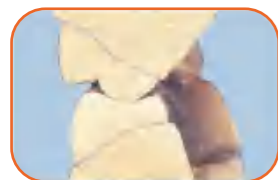
Toda a transformação da mucosa de revestimento aparece na área de estresse.

Todos os pacientes que são adequados para a oclusão anatômica.

O implante completo cobre o reparo da dentadura completa.

Métodos de ajuste oclusal

- Para oclusão cêntrica, ajuste a cúspide e não a fossa. Três pontos de contato em um lado é o ideal, mas com quatro pontos é melhor.
- Para oclusão protrusiva, ajuste a inclinação da fossa e não a cúspide do dente; pode haver apenas um ponto de contato em ambos os lados da parte posterior.
- Para a oclusão lateral, ajuste a parede da fossa e não a cúspide. Está tudo bem quando dois pontos de contato do lado de trabalho e do lado de balanceamento, respectivamente, fazem contato.



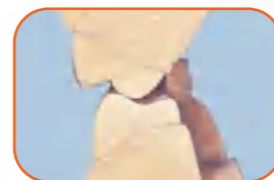
Oclusão cêntrica
(lado direito)



Uma cúspide e uma inclinação
no lado de trabalho
da oclusão lateral



Oclusão cêntrica
(lado direito)



Uma cúspide e uma inclinação
no lado de equilíbrio
da oclusão lateral

Múltiplas soluções

- Moldes posteriores 6xLOP: 28MU, 28ML, 30MU, 30ML, 32U, 32L
- Moldes posteriores 6x0°: 029U, 029L, 031U, 031L, 033U, 033L
- Moldes posteriores 6x10°: 130U, 130L, 132U, 132L, 134U, 134L

SPEC

- Posterior: 8x12/caixa (8pcs/cartão, 12 cartões/caixa)



POLÍMEROS PARA BASE DE PRÓTESE



Tipo de cura por calor rápido

20-min

a cura rápida economiza seu tempo e energia!

Inquebrável

Nenhuma fratura aparecerá quando a amostra de teste estiver livre para cair no chão por 3 vezes a 2 m de altura

Resistente ao encolhimento

A boa estabilidade após a cura garante a precisão das duplicatas

Sem bolhas

Taxa de alta qualidade de produtos acabados sem bolhas óbvias

Natural e realista

A adição de pigmento biônico com veias proporciona uma aparência natural e realista



Matéria-prima de alta qualidade

- A principal matéria-prima é o pó de resina PMMA de alta qualidade com alto peso molecular e tamanho de partícula muito pequeno
- Os recursos acima proporcionam alta resistência, textura fina e excelente desempenho do material

Especificações técnicas

Tempo de amassamento	15 minutos
Tempo de trabalho	10 minutos
Tempo de cura	20 minutos a 100°C
Proporção de mistura	1ml: 2,4 g de pó

Resistência à flexão (Mpa)[1]



[1]: Relatório de Testes, Laboratório Oficial HUGE Dental, 2022

Tipo tradicional de cura por calor

Qualidade estável

oferece resultados finais satisfatórios!

- Textura maleável
- Diversas opções de sombreamento
- Resistente ao encolhimento
- Estética natural

Especificações técnicas

Tempo de amassamento	15 minutos
Tempo de trabalho	10 minutos
Tempo de cura	90 minutos
Proporção de mistura	1 ml de líquido: 2,34g de pó



Tipo de cura automática/fria

Não é necessário aquecimento

Tipos que trazem eficiência elevada

- Não é necessário aquecimento
- Sem bolhas
- Natural e realista
- Operação com economia de tempo
- Várias tonalidades para casos individuais



Especificações técnicas

Tempo de amassamento	15 minutos
Tempo de trabalho	10 minutos
Tempo de cura	16-20 minutos
Proporção de mistura	1 ml de líquido (monômero): 2,2 g de pó (polímero)

Armazenamento

- Armazene o produto em uma área ventilada e evite fogo, altas temperaturas e luz solar direta.
- Prazo de validade: em pó: 3 anos, líquido: 2 anos

Pó

- 100g/saco, 10 sacos/caixa
- 1000g/lata
- Líquido: Frasco de 500ml



Tons



SILICONES DE DUPLICAÇÃO



GumEasy™

A-Silicone para máscara gengival

Silicone de gengiva artificial com tipos elástico e rígido

Solução em implantes dentários

Seu fluxo de trabalho com **GumEasy™** A-Silicone para máscara gengival

A HUGE tem o compromisso de criar os resultados perfeitos de restauração de implantes, com uma linha completa de materiais, desde produtos clínicos até materiais de laboratório. A HUGE oferece soluções de implantes dentários de alta qualidade, inovadoras e econômicas que podem atender a todas as suas necessidades estéticas.

É altamente recomendável reproduzir a morfologia gengival em modelos em aplicações de implantes para melhorar a precisão da implantação.

Prometemos trazer:

- Resultados precisos de impressão ✓
- Prótese confortável ✓
- Restauração estética e de longa duração ✓

Obtenção de impressões Taking

01 Bandeja de Cura por Luz PERFIT Silicone para Impressão

Fabricação de modelos Fabrication

02 A-Silicone para máscara gengival

Restauração temporária Restoration

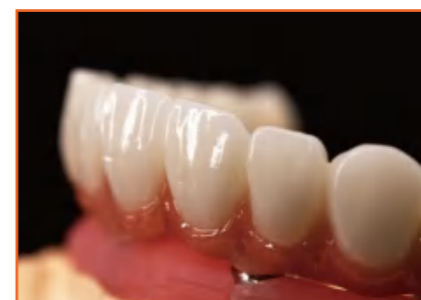
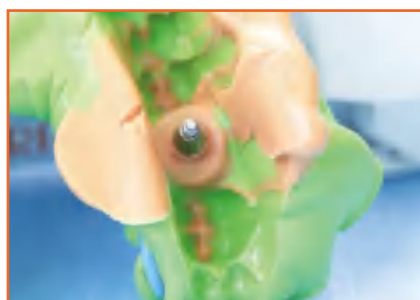
03 Bloco PMMA Multi-camadas HUGE

Restauração final Restoration

04 Blocos de Zircônia HUGE

Adesão Acessório

05 Materiais de restauração odontológica HUGE



GumEasy™

A-Silicone para máscara gengival

Silicone de gengiva artificial com tipos elástico e rígido

Cenário de uso principal

Aplicado ao processo de restauração de implantes
Aplicado ao processo de restauração de coroas e pontes



Vantagens

- Reprodução precisa de detalhes
- Alta resistência mecânica
- Excelentes resultados estéticos
- Compatível com várias técnicas (diretas e indiretas)
- O tipo rígido é adequado para o processo CAD/CAM





Dados Técnicos

Produto	Proporção de mistura (Base: Catalisador)	(Tempo de trabalho) (min:s)	Tempo de configuração* (min:s)	Dureza (Shore A)
A-Silicone para Máscara Gengival (Tipo rígido)	1:1	01:30	10:00	70
A-Silicone para Máscara Gengival (Tipo macio)	1:1	01:30	10:00	40

* Os tempos mencionados acima são referentes ao início da fase de mistura a 23°C (73°F).

Embalagem

Tipos	Descrição
Padrão	 (2x50ml)
Kit de elite	 (2x50ml+12 pontas de mistura+12 pontas intraorais+1*10ml separador)

Tipos recomendados em diferentes cenários de aplicação

Tipo de produto	Recomendado na presença de cortes inferiores	Recomendado na presença de implantes
A-Silicone para máscara gengival (Tipo rígido)	+	++
A-Silicone para máscara gengival (Tipo macio)	++	+

+ recomendado ++ altamente recomendado



GumEasy™

Shore A 40&70

Disponível, Escaneável



Cenário de uso principal

Duplicação de modelos de próteses totais ou parciais
 Confeção de trabalhos protéticos temporários
 Criação de gengiva artificial no modelo
 Matriz para restauração de lâmina estética



Vantagens




- Fácil mistura na proporção de 1:1
- Replicação altamente detalhada
- Estabilidade dimensional confiável ao longo do tempo
- Resistente a altas temperaturas

Dados técnicos

Proporção de mistura	Tempo de mistura*	Tempo total de trabalho*	Tempo de configuração*	Dureza	cor
1:1	30s	1 min 30s	8 min	Shore A 85/Shore A 90	Azul/azul claro

* Os tempos especificados podem variar de acordo com a temperatura e a técnica de operação.

Embalagem

Tipos	Descrição
Tubo padrão	 (5kg tubo Base + 5kg tubo Catalisador)
Lata padrão	 (450 g de lata de Base + 450 g de lata de Catalisador)
Lata de amostra	 (50g de lata de Base + 50g de lata de Catalisador)



Cenário de uso principal

Duplicação de modelos de próteses totais ou parciais
 Confeção de trabalhos protéticos temporários
 Criação de gengiva artificial no modelo
 Matriz para restauração de lâmina estética



Vantagens




- Excelente estabilidade dimensional
- Reprodução precisa de detalhes
- Disponível em diversas durezas: Shore A 85 e Shore A 90

Dados Técnicos

Tempo de mistura*	Tempo total de trabalho*	Tempo de configuração*	Dureza	cor
30s	2 min	7 min	Shore A 85/Shore A 90	Cinza Rosa

* Os tempos especificados podem variar de acordo com a temperatura e a técnica de operação.

Embalagem

Típos	Descrição
Tubo grande padrão	 (10kg tubo Base + 5 tubos de 40g Catalisador)
Tubo médio padrão	 (5kg tubo Base + 2 tubos de 40g Catalisador)
Lata de amostra	 (50 g de lata de Base + 3 g de tubo de Catalisador)





BANDEJA DE FOTOPOLIMERIZAÇÃO & UNIDADE



Bandeja de Cura por Luz

O material personalizado bem executado atende às suas necessidades individuais.

Aplicações

Confecção de bandejas individuais
Confecção de placas de base temporárias

Variantes



Tons disponíveis: rosa, azul
Espessura disponível: 2.3mm, 2.0mm

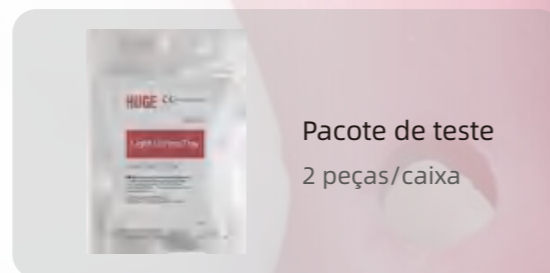
Desempenho satisfatório

- Fácil operação e configuração rápida
- Alta resistência à flexão e dureza
- Forma estável durante o fornecimento
- Baixa taxa de deformação, difícil de deslocar na boca

Embalagem



Pacote padrão
50 peças/caixa



Pacote de teste
2 peças/caixa

Unidade de Cura por Luz

Máquina de fotopolimerização altamente eficiente para ajustar a bandeja de fotopolimerização.

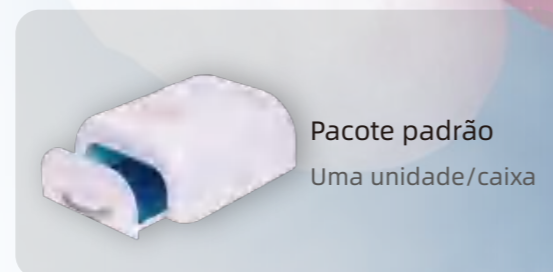
Características

Alta capacidade de polimerização
Baixa manutenção

Dados técnicos

- Onda de luz: 395nm
- Tensão disponível: 110V, 220V
- Temporizadores disponíveis: 180s e 30 min

Embalagem



Pacote padrão
Uma unidade/caixa

Força flexiva

> 110MPa